

EVARD PRECISION



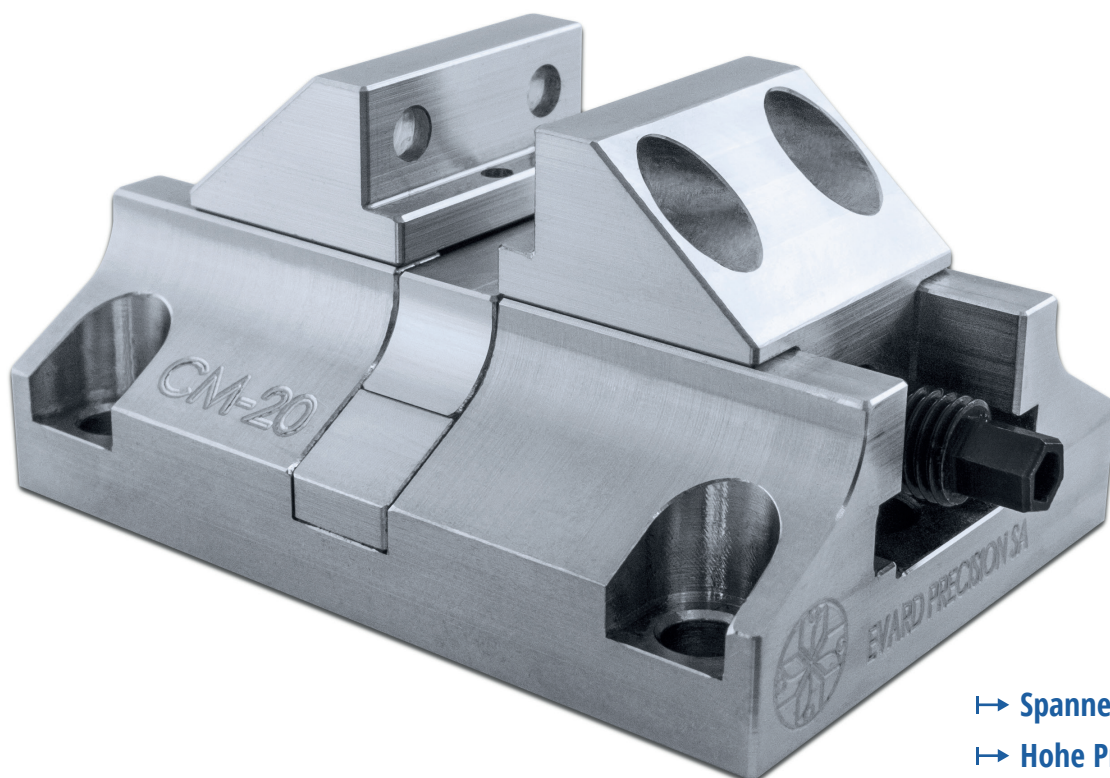
TYPE-CM 20 

Mechanischer Zentrumspanner

Ein kleiner Schraubstock für hohe Präzision

Der selbstzentrierende mechanische Schraubstock CM 20, neuester Zugang der CM-Baureihe, wurde **speziell für das Spannen von Kleinteilen entwickelt, welche eine hohe Präzision erfordern!**

Konzipiert wurde er für das Spannen von Kleinteilen in der Mikrotechnik, der Uhrenindustrie oder der Pharmabranche. **Kompakt und präzise** wird er von unseren Kunden wegen seiner **Robustheit** geschätzt! Sein geringes Gewicht von 0. 215 Kg macht ihn zum idealen Partner für Bearbeitungszentren, die geringe Lasten auf ihrem Maschinentisch erlauben.



- ↳ **Spannen von Kleinteilen**
- ↳ **Hohe Präzision**
- ↳ **Selbstzentrierend**
- ↳ **Erhältlich aus Stahl oder Edelstahl**
- ↳ **Widerstandsfähig**
- ↳ **100% Swiss made**

ÄNDERUNGEN VORBEHALTEN

Evard Précision SA

Rue des Petits-Champs 9 • CH-1400 Yverdon-les-Bains

T (+41) 24 / 424 01 09 • F (+41) 24 / 424 01 01 • E-mail : info@evard-precision.ch • www.evard-precision.ch

Type	ref	CM 20
Maximales Anzugsdrehmoment	Nm	7
Gewicht V1	Kg	0.215
Maximale Spannweite V1		
Maximale Spannweite V1	B	25
Gesamtlänge	M	64
Gesamtbreite	N	38
Gesamthöhe	G	27
Backenbreite	D	20
Basismessungen		
Basislänge	C	54
Basishöhe	E	17
Maximale Öffnung zwischen den Backen	A	20
Höhe der Auflagefläche	F	20
Achsenabstände		
Achsenabstand der Befestigung (Breite)	H	31
Achsenabstand der Befestigung (Länge)	I	43
Achsenabstand der Befestigung (± 0.01)	X	42
Durchmesser		
Durchmesser der Befestigungsbohrung (-H7)	L	6
Durchmesser der Befestigungslöcher	K	4.3
Dicke		
Dicke unter Schraubenköpfen M4	T	5
Schraubenkopfdurchführung M4	J	7.2
Schraubenlochdurchmesser M3	O	3.3
Schraubenkopfdurchmesser M3	P	5.8
Schraubenabstand M3	Q	12
Höhe der Schraubenachse M3	R	3.5
Dicke unter Schraubenköpfen M3	S	1.5
Abmessungen Sechskantschrauben	Z	4
Referenznummer		
Referenznummer		2020

